

วิธีทดสอบเครื่องคอมพิวเตอร์

ก่อนการใช้งาน Tell Me More

(ใช้งาน Tell Me More ผ่าน Internet Explorer เท่านั้น)

วิธีการทดสอบสามารถปฏิบัติได้ 2 ช่องทางดังต่อไปนี้

ช่องทางที่ 1 ทดสอบผ่านหน้าเว็บ Tell Me More ของมหาวิทยาลัย

- <http://tmm.rmutl.ac.th/>

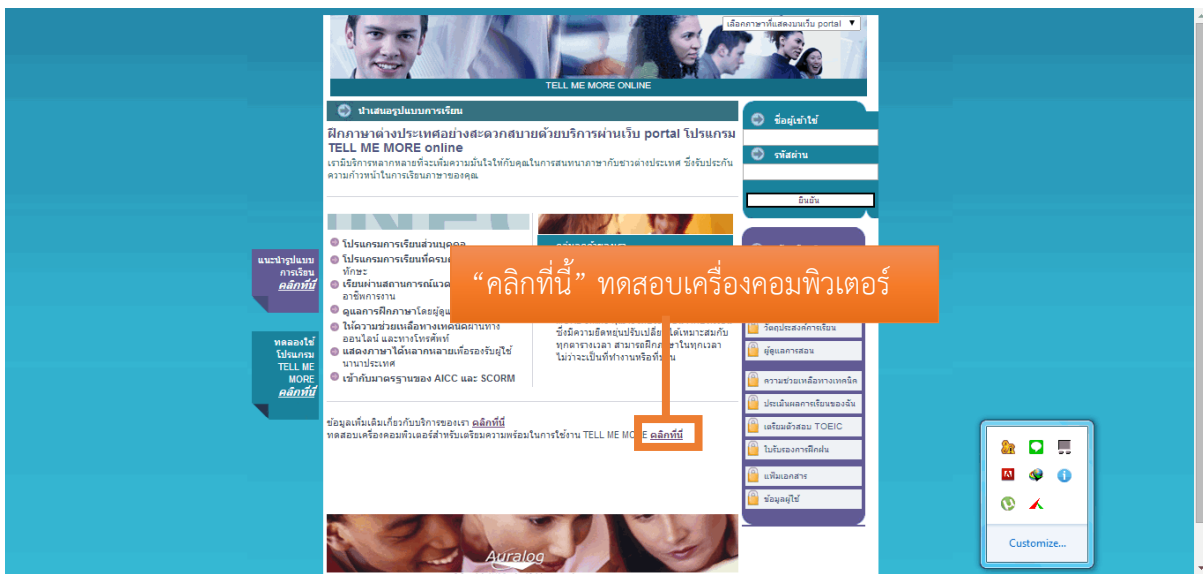


ช่องทางที่ 2 ทดสอบผ่านหน้าเว็บของ Tell Me More

- เข้าไปที่ <http://tmm.rmutl.ac.th/>
- คลิกเข้าไปที่ **“เข้าสู่โปรแกรม”** เพื่อเข้าสู่หน้าเว็บ Tell Me More



- เมื่อเข้าสู่เว็บ Tell Me More ให้คลิกที่ ทดสอบเครื่องคอมพิวเตอร์สำหรับเตรียมความพร้อมในการใช้งาน TELL ME MORE “คลิกที่นี่”

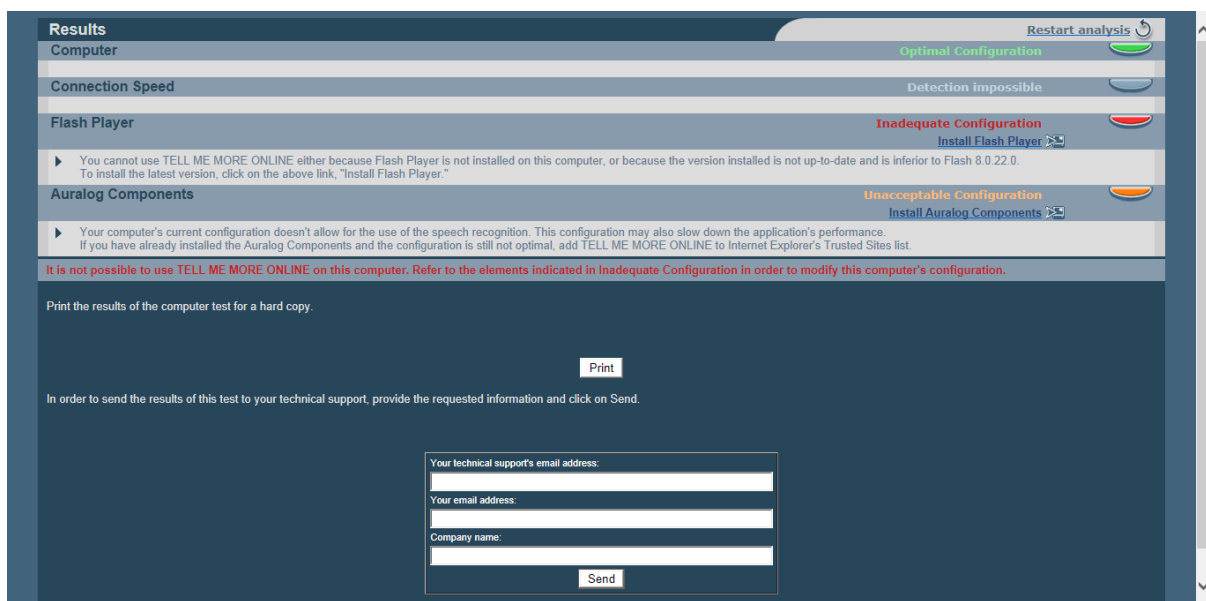


เมื่อคลิกทดสอบเครื่องคอมพิวเตอร์ไม่ว่าจะเป็นช่องทางที่ 1 หรือช่องทางที่ 2 จะปรากฏกับหน้าต่างทดสอบคอมพิวเตอร์(Analysis of this computer) ซึ่งการทดสอบจะทดสอบทั้งหมดอยู่ 4 ส่วน ได้แก่

- 1). Computer = ทดสอบเครื่องคอมพิวเตอร์
- 2). Connection Speed = ความรวดเร็วของอินเทอร์เน็ต
- 3). Flash Player = การติดตั้ง Flash Player
- 4). Auralog Components = การติดตั้งส่วนประกอบของ Internet Explorer ในการวิเคราะห์เสียงเข้าสู่โปรแกรม Tell Me More

หากปรากฏสีส้มหรือสีแดงดังรูปภาพให้ปฏิบัติตามขั้นตอนดังต่อไปนี้

- Flash Player ขาดการติดตั้ง
- Auralog Components ขาดการติดตั้ง



Results Restart analysis

Computer	Optimal Configuration
Connection Speed	Detection impossible
Flash Player	Inadequate Configuration Install Flash Player
Auralog Components	Unacceptable Configuration Install Auralog Components

It is not possible to use TELL ME MORE ONLINE on this computer. Refer to the elements indicated in Inadequate Configuration in order to modify this computer's configuration.

Print the results of the computer test for a hard copy.

[Print](#)

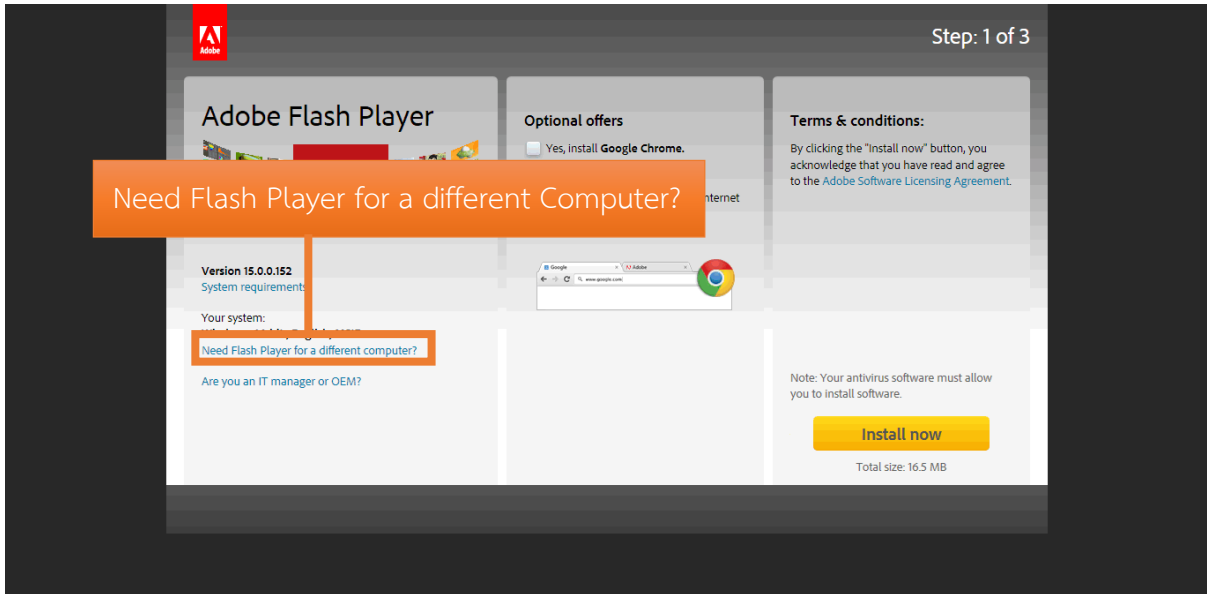
In order to send the results of this test to your technical support, provide the requested information and click on Send.

Your technical support's email address:
Your email address:
Company name:
[Send](#)

วิธีการติดตั้ง Flash Player

ดาวน์โหลด **Flash Player** ได้ที่เว็บ <http://get.adobe.com/flashplayer/>

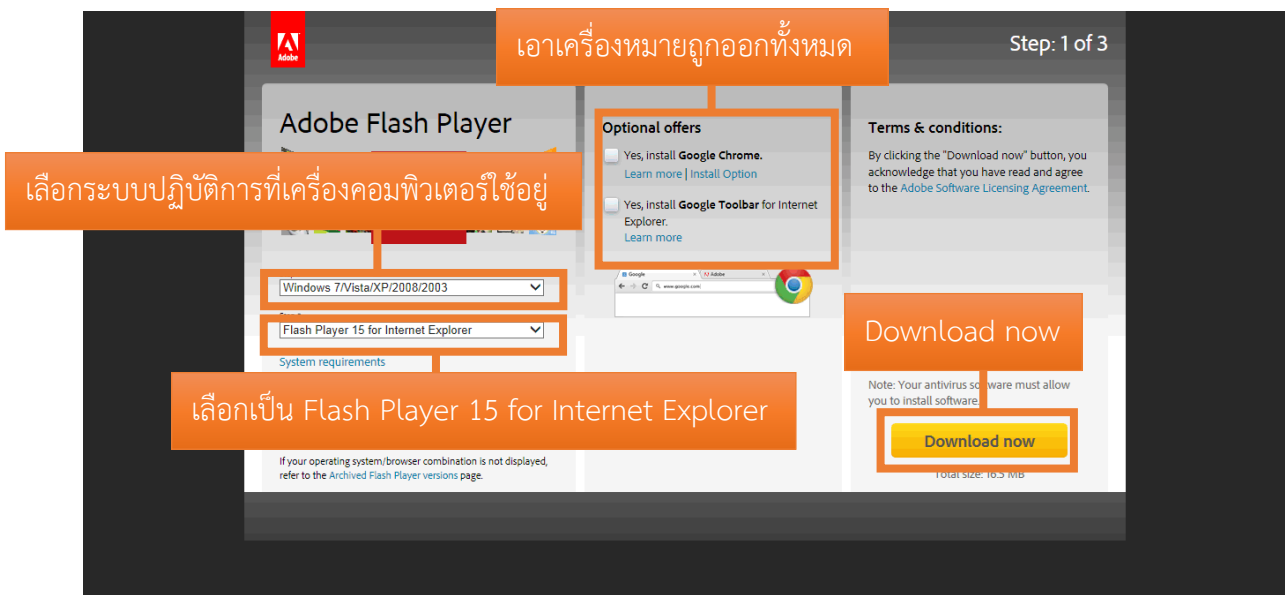
1. ให้คลิกที่ **Need Flash Player for a different Computer ?**



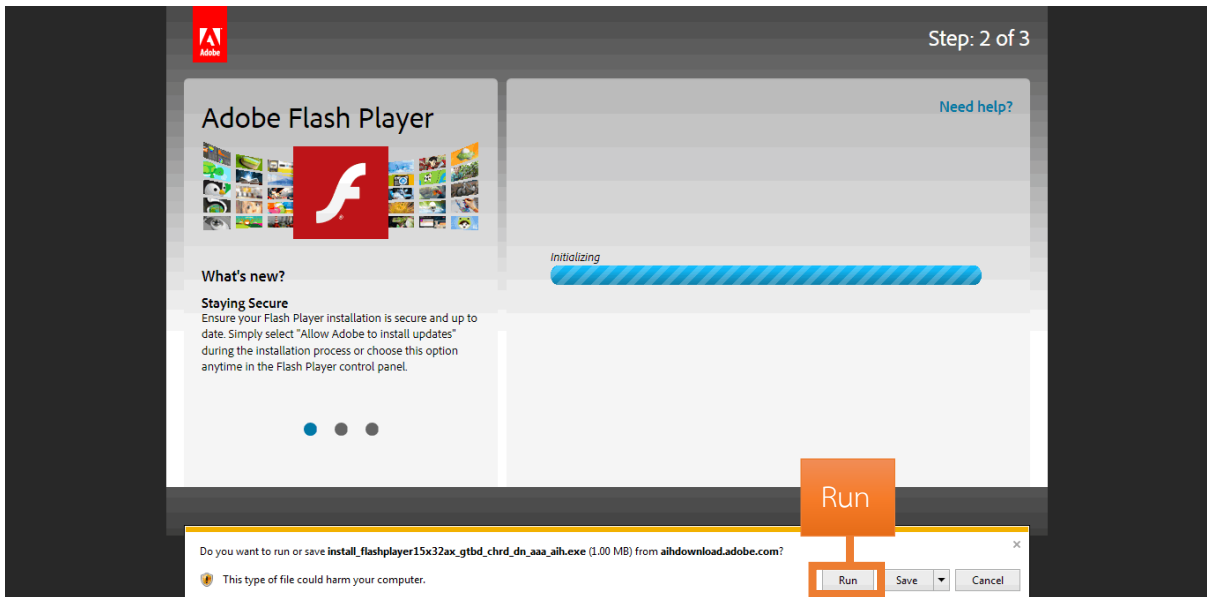
2. Step 1. เลือกระบบปฏิบัติการให้ตรงกับเครื่องที่ใช้งาน

Step 2. เลือก **Flash Player 15 for Internet Explorer**

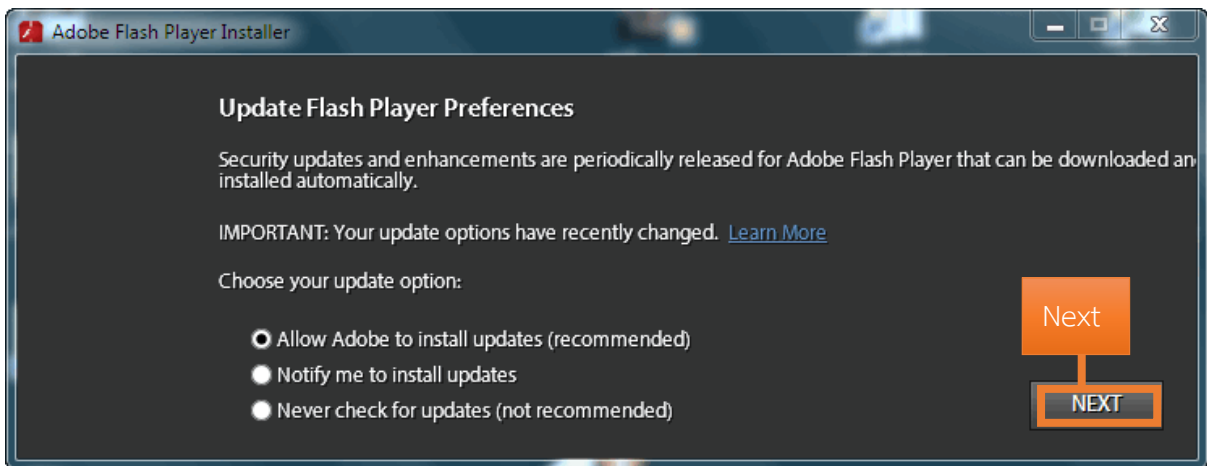
เอาเครื่องหมายถูกออกในส่วนของ **Optional Offers** แล้วกด **Download Now**



3. จะมี Tab แจ็งเตือนสีเหลืองแสดงขึ้นด้านล่างให้คลิกที่ **Run**

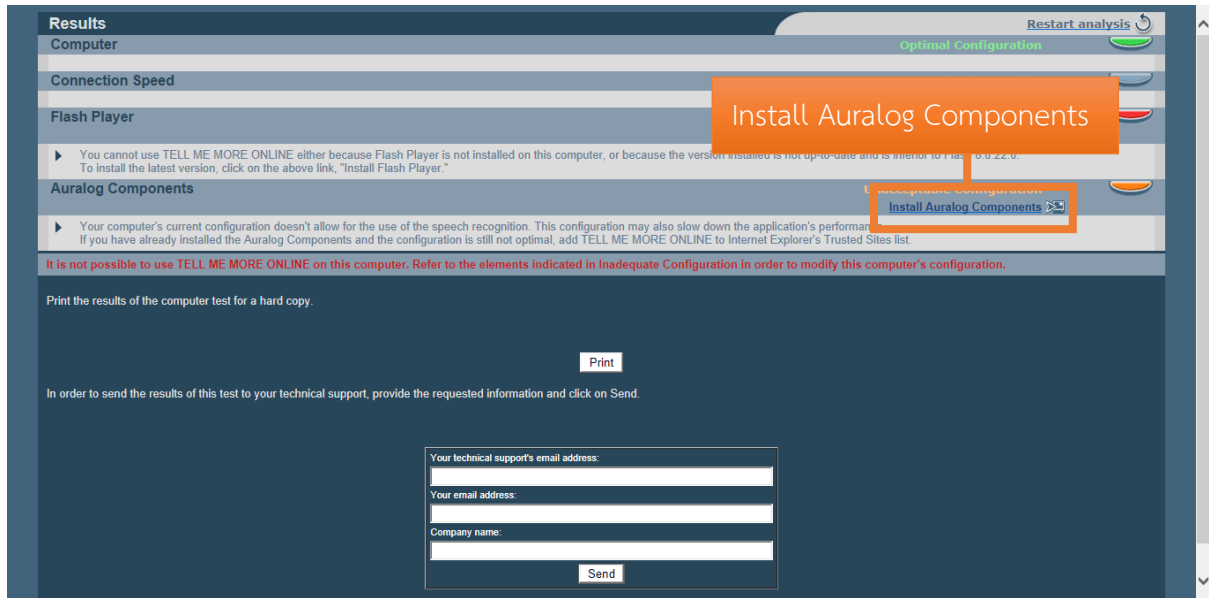


4. จากนั้นกด **Next** เพื่อเริ่มการติดตั้งโปรแกรม **Flash Player** และโปรแกรมจะสิ้นสุดการติดตั้งโปรแกรม **Flash Player** ด้วยตัวโปรแกรมเอง

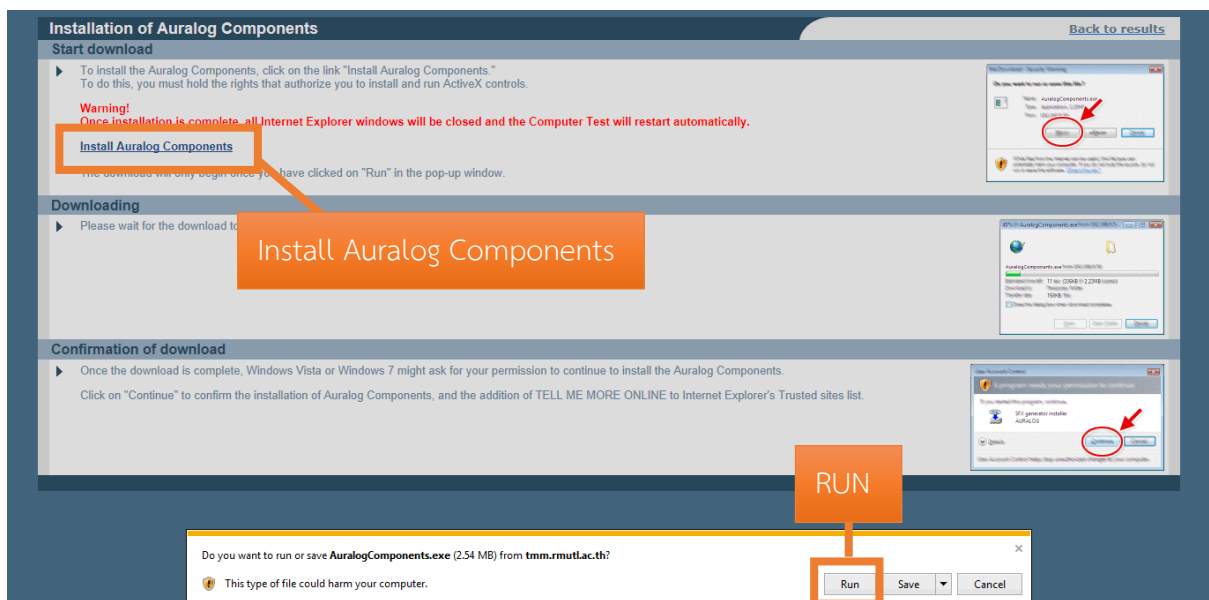


วิธีการติดตั้ง Auralog Components

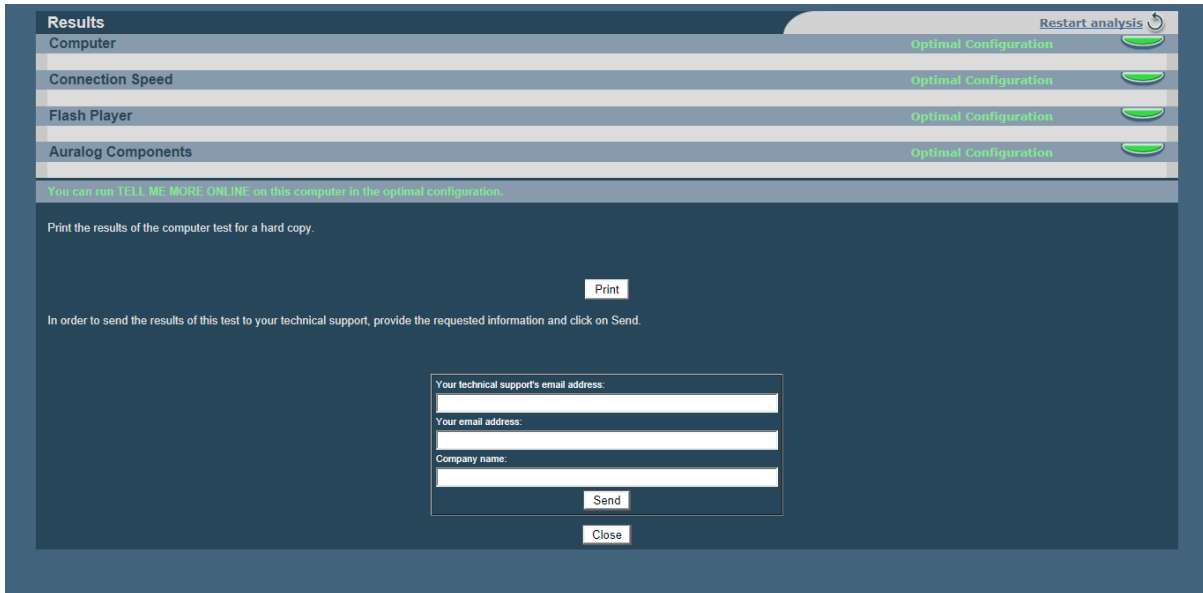
1. คลิกที่ **Install Auralog Components**



2. คลิกที่ **Install Auralog Components** หลังจากนั้นกดที่ **Run** เพื่อทำการติดตั้ง



หลังจากทำการติดตั้งโปรแกรมแล้วดังกล่าวแล้ว ให้ทำการทดสอบเครื่องคอมพิวเตอร์อีกครั้ง ถ้าปรากฏสีเขียวทั้ง 4 ส่วนสามารถเข้าไปใช้งาน Tell Me More ได้เลย



หมายเหตุ หากมีปัญหาในการติดตั้งโปรแกรมไม่ว่าจะเป็น Flash Player หรือ Auralog Components หรือไม่สามารถทำด้วยตัวเองได้สามารถติดต่อสอบถามได้ที่ กลุ่มงานระบบสารสนเทศเพื่อการเรียนรู้ อาคารหอสมุดชั้น 4 เบอร์ติดต่อ 0-5392-1444 ต่อ 1624 หรือ ทาง Facebook Fanpage : Arit Tell Me More